

RT

MASINA DE CUSUT PORTABILA CU BANDA TRANSPOTOARE MANUAL DE UTILIZARE



www.fobitec.gr www.radra.ro

SC RADRA INDUSTRIAL SRL (Distribuitor Romania) – Sat Gageni, Comuna Paulesti,
Jud. PRAHOVA **Contact** : Email : office@radra.ro Telefon : 0771 447 598

Cuprins

General	2
Descriere operatii	Error! Bookmark not defined.
a) Introducere	3
b) Operatii.....	3
Reglarea componentelor	4
Modificare viteza banda	4
Ajustare senzor foto	4
Ajustare temporizare.....	Error! Bookmark not defined.
Utilizarea corecta.....	Error! Bookmark not defined.
a) IMPORTANT inainte de utilizare echipament:.....	5
b) PERICOL – explicarea semnalizarilor	5
Mentenanata.....	Error! Bookmark not defined.
Eraore	6
Panou circuite electrice	Error! Bookmark not defined.
Placuta de identificare.....	Error! Bookmark not defined.
GARANTIE	9

General

Dorim să vă mulțumim pentru achiziționarea mașinii noastre. Pentru a utiliza acest aparat în mod corespunzător, vă rugăm să petreceți o parte din timpul dumneavoastră prețios pentru a citi acest document.

Înainte de a utiliza mașina, utilizatorul ar trebui să poată identifica și localiza toate instrumentele de control și funcția acestora. Preocuparea noastră principală este să folosim materiale care îndeplinesc specificațiile tehnice aprobate.

Mașina de cusut portabilă cu bandă rulantă este folosită pentru a coase pungi care conțin cereale, orez, porumb, grâu, hrană pentru animale, făină etc.

- Fiecare parte în mișcare a mașinii este acoperită.
- Viteza benzii transportoare reglabilă.
- Senzor foto care începe procedura de coasere.
- Tăierea automată a firului după încheierea procedurii de coasere (în funcție automată).
- Buton pentru control manual al mașinii de cusut.
 - Panou electric.
 - Buton de oprire în caz de urgență.

Fiecare mașină ar putea coopera cu alte mașini, cum ar fi, de exemplu, sacul ar putea fi livrat de la o mașină de ambalat la un capăt și în timp ce se deplasează pe banda transportoare, utilizatorul o poate coase și apoi la celălalt capăt ar putea fi un transportor cu banda care primește sacul umplut și cusut.

AVERTIZARE!

Fiecare utilizare a mașinii într-un mod diferit decât cel descris în acest manual, scutește PRODUCĂTORUL de daunele aduse mașinii, personalului sau obiectelor.

Descriere operatii :

a) Introducere

Înainte de a începe utilizarea mașinii, utilizatorul trebuie să conecteze firul corect la mașina de cusut, uleiul trebuie verificat și umplut dacă este necesar și apoi apăsați pistonul său de 2-3 ori. Apoi, utilizatorul trebuie să conecteze sursa de aer (5-8 bar) și energie (230V) la mașină.

În cele din urmă, utilizatorul trebuie să pornească comutatorul de la panoul electric pentru a începe să folosească mașina.

b) Operare

Primul lucru care trebuie reglat este viteza benzii transportoare de la invertorul inclus în tabloul electric și înălțimea mașinii de cusut de la manivelă.

Apoi, utilizatorul ar trebui să ajusteze poziția și sensibilitatea senzorului foto, astfel încât mașina de cusut să înceapă să coase numai atunci când există un obiect pe banda transportoare și nu mai departe.

În cele din urmă, timpul de coasere suplimentar ar trebui să fie reglat corespunzător din cronometrul din panoul electric, astfel încât să se oprească și să taie firul după ce sacul este cusut până la capăt.

Pentru ca pungile să fie cusute corect, utilizatorul trebuie să îndrepte partea superioară a pungii și să-l conducă ușor prin poziționator până la mașina de cusut până începe procesul de cusut.

Viteza benzii transportoare poate fi reglată de la invertorul inclus în tabloul electric.

Poziția senzorului foto poate fi reglată de la baza pe care sunt montate panoul electric și mașina de cusut. Sensibilitatea senzorului foto este reglată de la șurubul mic etichetat sensibilitate și se află pe senzorul foto.

Ajustarea elementelor componente

Ajustare viteza banda

Utilizatorul trebuie să se asigure că nu există obiecte pe banda transportoare, să pornească tabloul electric și să apese butonul verde (START). Apoi, de la comutatorul rotativ al inverterului, utilizatorul îl poate face să meargă mai încet sau mai rapid.



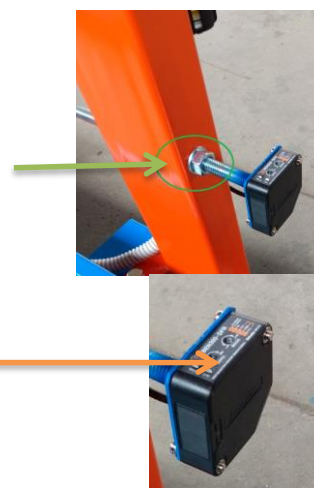
Ajustare senzor foto :

Poziția fotosenzorului poate fi reglată din piulițele șurubului pe care este montat fotosenzorul.

AVERTIZARE!

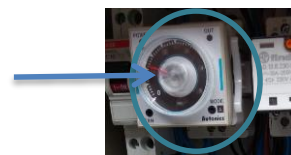
Întotdeauna după reglarea poziției strângeți piulițele și fiți întotdeauna atenți unde țintește senzorul foto.

Sensibilitatea senzorului foto este reglată din șurubul situat pe senzorul foto și sensibilitatea etichetat. Această ajustare se poate face cu mașina oprită, acordând atenție modului în care luminile de pe senzorul foto răspund în timpul ajustării.



Ajustare temporizator

Reglarea timpului suplimentar necesar pentru a continua coaserea se face din temporizatorul inclus în tabloul electric.



Utilizarea corecta a echipamentului :

Pentru beneficiul clientului, mașina are toate caracteristicile necesare pentru siguranța utilizatorului.

a) Înainte de utilizarea echipamentului:

Utilizatorul ar trebui să efectueze o inspecție vizuală a mașinii pentru a se asigura că totul este bine.

1. **ASIGURAȚI-vă** că banda transportoare are tensiunea corespunzătoare, că nu există niciun obiect care să îi perturbe mișcarea și că tamburele sunt poziționate corect.
2. **ASIGURAȚI-vă** că frânele roților sunt închise ca în imagine.



Imaginea 3.1:

Clapeta de blozare a franelor

3. **ASIGURAȚI-vă** că mașina este conectată corect la sursa de aer (5-8 bar) și de alimentare (230 V).
4. **ASIGURAȚI-vă** că rulmenții axelor sunt lubrifiați corespunzător periodic.
ASIGURAȚI-vă că toate intervențiile sau reparațiile la mașină sunt efectuate în timp ce acesta NU este conectat la sursa de aer și energie.

b) PERICOLE – Explicarea semnelor



1. Dacă doriți să modificați mașina, este interzis să utilizați suduri electrice pe ea.
2. Este INTERZIS: amplasarea și folosirea mașinii pe suprafețe înclinate.
3. Dacă întâmpinați defecțiuni în timp ce mașina funcționează, **OPRIȚI** imediat funcționarea acesteia și contactați producătorul.

Intretinere :

- Mașina este proiectată și fabricată astfel încât să necesite cât mai puțină întreținere. Verificarea periodică a acestuia este obligatorie pentru funcționarea în siguranță și bună.
-
- **Întreținere utilizator:**
- • Lubrifiați piesele mobile prin punctele pistolului de unsoare, în funcție de orele de utilizare.
- • Umpleți recipientul de ulei al mașinii de cusut.
- • Umpleți rezervorul de ulei de la sursa de aer.
- • Verificați periodic șuruburile mașinii de cusut dacă s-au slăbit din cauza vibrațiilor sale.








AVERTIZARE! FIECARE MODIFICARE SAU REPARAȚIE PE MAȘINĂ TREBUIE FĂCĂTĂ CÂND ESTE OPRIT ȘI NU ESTE CONECTAT LA SURSA DE AER ȘI DE ALIMENTARE.

Dacă mașina va fi depozitată o perioadă de timp și nu va fi folosită, trebuie curățată de reziduurile alimentare.

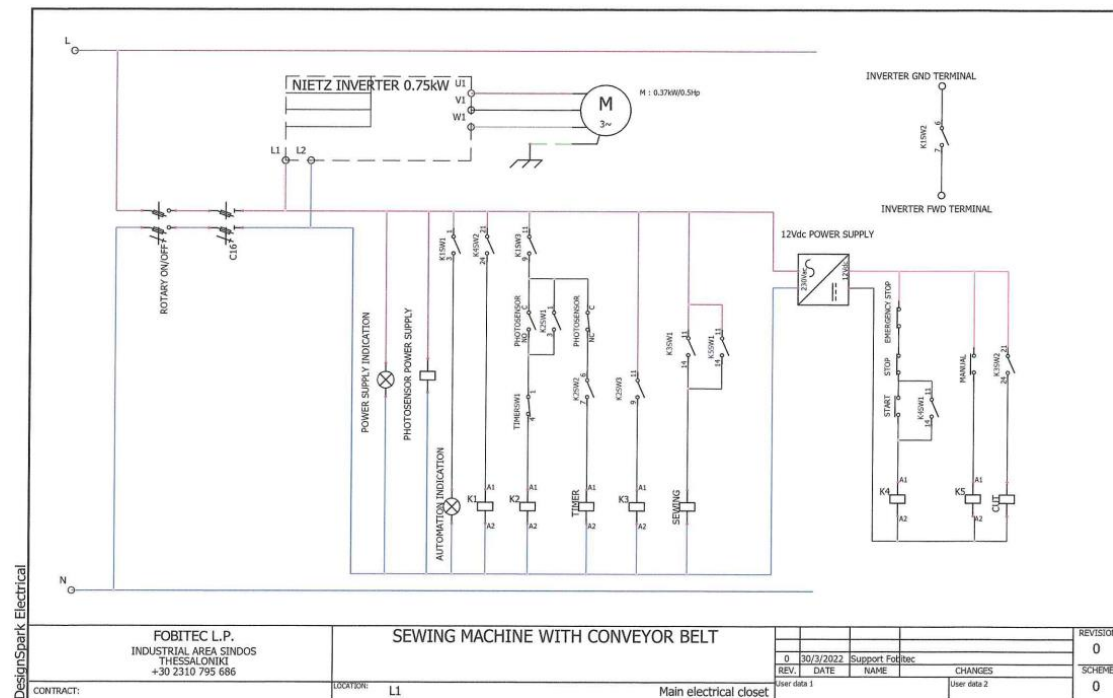
Erori

Unele defecțiuni care pot apărea, ar putea fi rezolvate de către utilizator. Se recomandă totuși, dacă nu sunteți sigur, să ne contactați pentru a-l îndruma și în cazurile cu (*) ar trebui să apelați un electrician.


PROBLEME	SOLUTII / ACTIUNI	PICTURE
Dacă mașina este pornită accidental sau apare o defecțiune și mașina trebuie să se oprească imediat.	Utilizatorul trebuie să apese fie butonul roșu de pe tabloul electric, fie butonul de oprire de urgență. Butonul de urgență este situat într-o poziție în care utilizatorul îl poate lovi cu capul dacă mâna este prinsă în mașină.	
Dacă butonul verde START este apăsat și banda transportoare nu începe să se miște.	<ol style="list-style-type: none">1. Verificați dacă există ceva care perturbă mișcarea curelei.2. Verificați dacă sursa de alimentare a mașinii este de 230V.*3. Verificați siguranța dacă este în poziția ON.4. Verificați dacă există o eroare pe afișajul invertorului. Dacă afișează o eroare, opriți sursa de alimentare,	

	așteptați ca afișajul invertorului să se oprească și apoi opriți alimentarea.	
Dacă banda transportoare se mișcă, sacul ajunge la senzorul foto, dar mașina nu începe să coase.	<ol style="list-style-type: none"> 1. Verificați unde țintește senzorul foto. 2. Verificați dacă mașina de cusut funcționează atunci când apăsăm butonul negru manual de pe tabloul electric. 3. Verificați luminile de pe senzorul foto dacă răspund atunci când există un obiect în fața acestuia. 	 
Dacă mașina de cusut funcționează fără un obiect în fața senzorului foto.	Există o sursă de lumină care declanșează senzorul foto (de exemplu soare).	
Mașina de cusut funcționează cu dificultate.	Verificați dacă există ulei în cutia de ulei.	
Mașina de cusut nu coase corect punga.	Verificați dacă acul este în poziție și dacă este îndoit. Înlocuiți acul.	
Mașina de cusut a început să coase, dar la un moment dat sacul s-a pliat și acum nu se mai mișcă.	<p>Opriți imediat mașina fie de la butonul roșu STOP, fie de la butonul de oprire de urgență. Încercați să eliberați geanta trăgând-o ușor și apăsând butonul manual.</p> <p>NU TRAGAȚI CU FORȚA DE SACĂ PENTRU A O ELIBERĂ PENTRU CĂ VA DETERMINA MAȘINA DE CUUT!</p>	
Pistonul / cutitul nu taie firul la sfârșitul coaserii.	<ol style="list-style-type: none"> 1. Asigurați-vă că electrovalva este conectată la o sursă de aer de 5-8 bar. 2. Asigurați-vă că bobina supapei electorului este alimentată când începe coaserea automată.* 	

Schema circuit electric din panou



Placuta de identificare



FOTIADIS WEIGHING L.P. - 'FOBITEC'
WEIGHING MACHINES
INDUSTRIAL AREA OF THESSALONIKI
DA9, BL: 44, SINDOS, PC 574 00
TEL: +30 2310 795686
www.fobitec.gr info@fobitec.gr

Model: RT


S/N: 30.21.0001.XXXX

TYPE: 30.21.0001

230 VOLT/50HZ 2A 0,37 KWATT

MADE IN E.U.

YEAR: 2022



W Garantie

1. Garanția este valabilă pentru durata de timp menționată în tabelul următor.
2. Garanția este oferită pentru primul cumpărător al mașinii.
3. Producătorul definește modul în care vor avea loc reparațiile.

MODEL ECHIPAMENT	RT
S/N (serie)	
Durata garantie	12 LUNI
Data achizitie	
Denumire client	

Garanția se aplică dacă sunt îndeplinite următoarele condiții:

1. Defecțiunea nu este din vina cumpărătorului.
2. Defecțiunea nu a fost cauzată de utilizare necorespunzătoare, accident, condiții meteorologice, depășirea capacităților mașinii, precum și orice altă cauză exogenă a mașinii.
3. Numai departamentul SERVICE al distribuitorului sau al producătorului trebuie să modifice mașina sau instalația.

INSTRUCȚIUNI:

- În caz de defecțiune, vă rugăm să contactați departamentul nostru SERVICE.
- Nu încercați să modificați mașina fără aprobarea noastră.
- Dacă este obligatoriu să trimiteți mașina la unitățile noastre pentru reparații, împachetați-o în siguranță și utilizați un transport sigur.
- Folosiți piesele de schimb pe care le sugerează producătorul.

SEMNATURA